

NK 细胞扩增试剂-PB

试剂组成

组成	货号	试剂名称	规格	数量	储存条件
NK 细胞扩增试剂-PB	MDL2001	NK 细胞扩增试剂 PB FC-I	2ml	1	-80℃或液氮
		NK 细胞扩增试剂 PB FC-II	4ml	1	-80℃或液氮

产品优势

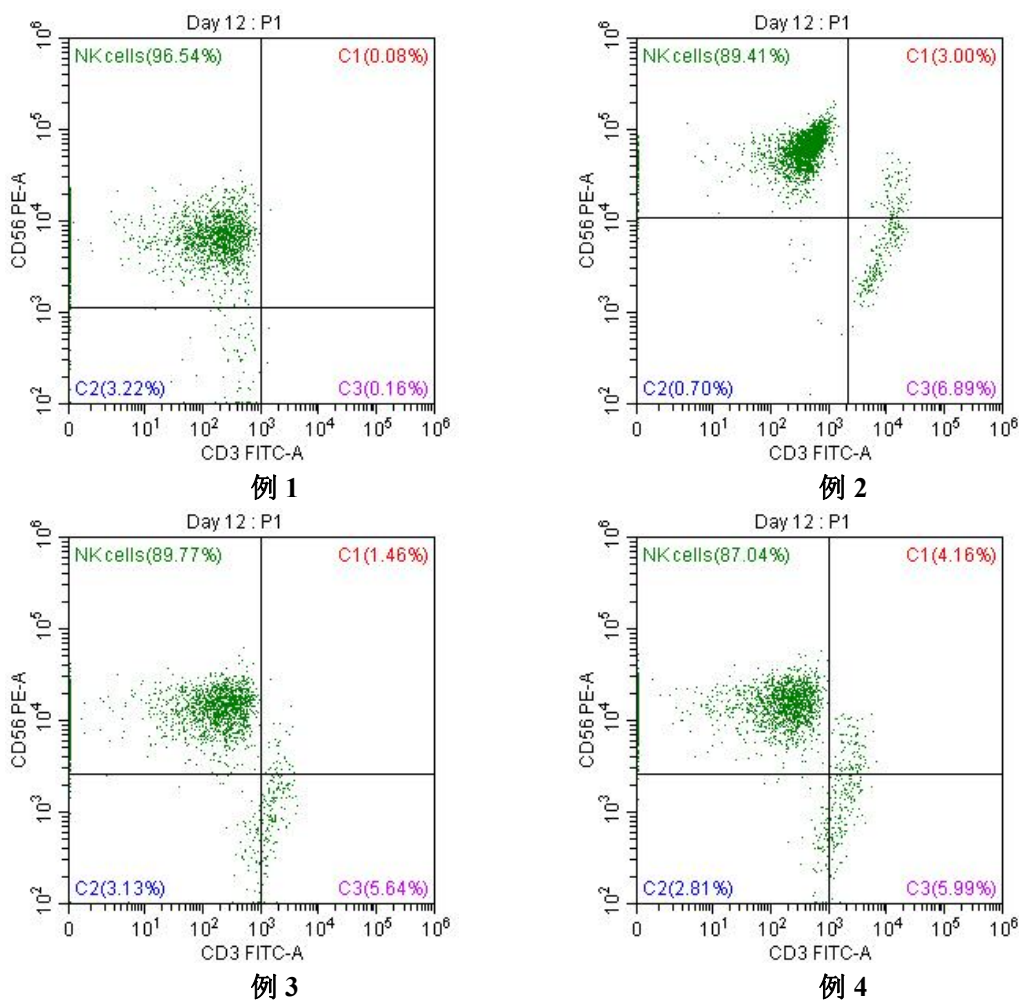
- 1、可高效扩增外周血来源的 NK 细胞
- 2、在无血清培养基条件下进行 NK 细胞的体外扩增
- 3、培养两周左右 NK 细胞纯度（CD3-CD(16+56)+ 细胞）在 50~99%之间
- 4、扩增倍数（相对于起始细胞数量）可达 200 倍以上。

细胞培养操作表格

本表格仅供参考，由于样本有差异，根据细胞状态补液体积可以适当调整。

操作	培养时间	使用试剂	补加培养基体积	补加血浆体积	总体积	处理方法
接种	Day 0	NK 细胞扩增试剂 PB FC-I	54	6	60	接种细胞、添加 NK 试剂-FC I
离心换液	Day 3	NK 培养基	57	3	60	离心换液
补液	Day 4	NK 培养基	每袋约 70ml	6	200	装袋，分成两袋，每袋 100ml
补液	Day 6	NK 培养基	每袋约 100ml	8	400	根据状态调整体积
二次刺激	Day 7	NK 细胞扩增试剂 PB FC-II	每袋约 200ml	全部加入	800	根据状态调整体积
补液	Day 9	NK 培养基	每袋约 400ml	//	1600	根据状态调整体积
收获/补液	Day 11	NK 培养基	每袋约 400ml	//	//	根据需要进行 1-2 次收获
收获	Day 13	NK 培养基		//	//	

不同来源 NK 细胞培养 12 天的流式结果



一支 NK 细胞扩增试剂适用于 20~40ml 的体系，培养至第 12 天，NK 比例高至到 96%以上，平均为 85%左右。